

SOLIDWORKS 2017 新增功能

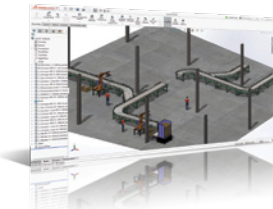


1 SOLIDWORKS 3D INTERCONNECT

- 在 SOLIDWORKS 中直接打开 Creo®、CATIA® V5、SolidEdge®、NX™、Inventor® 私有 3D CAD 数据，并与原文件保持关联

优势

与任何人无缝协作，并更迅速地整合设计更改。

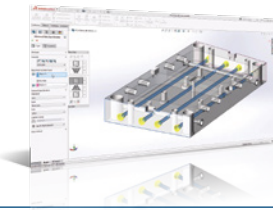


2 改进大型装配体性能

- 新的资产发布、地面配合和磁力配合加速设备布局
- 用多实体零件替换子装配体并维护下游参考；一次性替换遗失的参考

优势

加速大型装配体的设计以及机械和设备的布局。



3 更强大的建模工具

- 新型高级异型孔向导创建/重用自定义孔
- 包覆特征现可用于任意曲面；支持多个面的在曲面上偏移 3D 曲线
- 钣金支持三折式圆角

优势

用较少的选取和点击更快速、更轻松地进行建模。

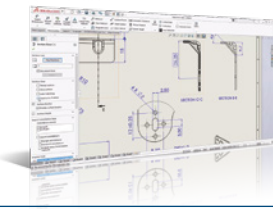


4 VISUALIZE 改进渲染和动画

- 新的“Visualize Boost”：由于超快的渲染速度，网络渲染变得非常简单
- 导入动画和运动算例
- 映射 SOLIDWORKS 相机导航和热键
- 支持 HTC® Vive™、Oculus、Google® Cardboard、Samsung®

优势

大幅提高渲染速度并改进建模、渲染和查看之间的工作流程。



5 更快创建 2D 工程图

- 参考并链接到注解中的 BOM 表单元格元素
- 无模型的参数化镜像工程图视图
- 预定义图层

优势

简化、更快的工程图创建。

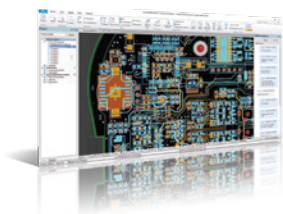


6 MBD 的扩充功能

- 对比两个修订版本的几何体和 3D PMI
- 更轻松的定义拔模零件 DimXpert 3D PMI
- 导出带有 3D PMI 的 STEP 242，以自动化 CAM 和 CMM
- 附加多个文件到 3D PDF 以建立技术数据包 (TDP)

优势

从 2D 工程图轻松过渡到 MBD 并实现基于模型的企业 (MBE)。



7 激活电气/电子设计

- Electrical：用电子表格自动创建原理图
- Electrical：复合零件 – 配件
- PCB：原理图编辑、板布局和 3D 布局的统一设计环境

优势

扩充功能意味着改进的电气设计生产效率。

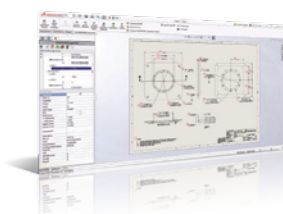


8 简化设计验证

- Simulation：在 SOLIDWORKS 模型中显示仿真结果；非线性接触的弧长控制
- Plastics：除了使用浇口温度，还可使用零件质量确定浇口冻结和保压时间
- Flow：参数算例现在允许许多参数优化

优势

扩展 Simulation 以处理更多使用案例 – 扩充功能可解决更多设计情形。



9 集成设计和制造

- 3D 打印：导入/导出 3MF。导入网格数据
- Inspection：手动和可选的零件序号
- Costing：来自 MySolidWorks 制造业网络制造商的即时估算

优势

扩展 SOLIDWORKS 制造生态系统功能。



10 提高数据管理和协作

- SOLIDWORKS PDM：版本覆写；带参考的回退；改进查看
- SOLIDWORKS PDM Professional：Vault Database Replication
- eDrawings®：支持 Android™ 的增强现实 (AR)；装配体的 3D 视图和注解视图；零部件描述；焊缝；撤消/重做

优势

在更多层面协作并更高效地管理数据。

查看用于设计、仿真、技术交流和数据管理的整套 SOLIDWORKS 软件：www.solidworks.com.cn/products2017。

我们的 3DEXPERIENCE 平台为我们服务于 12 个行业领域的品牌应用程序提供了技术驱动，同时提供了一系列丰富的行业解决方案经验。

3DEXPERIENCE® 公司达索系统为企业和用户提供了可持续构想创新产品的虚拟空间。本公司全球领先的解决方案转变了产品的设计、生产和支持方式。达索系统协作解决方案促进社会创新，实现了更多通过虚拟世界改善现实世界的可能性。本集团为 140 多个国家/地区、各行各业、不同规模的 210000 多家客户带来价值。更多信息，请访问 www.3ds.com/zh。



亚太地区

Dassault Systèmes
ThinkPark Tower
2-1-1 Osaki,
Shinagawa-ku
东京 141-6020
日本

America

Dassault Systèmes
175 Wyman Street
Waltham, MA 02451 USA

Dassault Systèmes (Shanghai)
Information Technology Co., Ltd.
+86 400-818-0016
infochina@solidworks.com